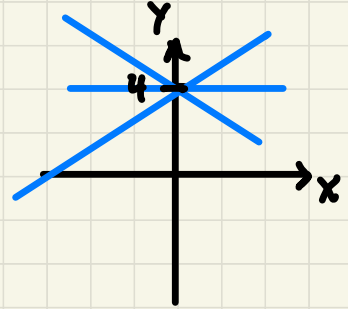


y-Achsenabschnitt b

1. Fall: b ist positiv,

z. B. $b = 4$

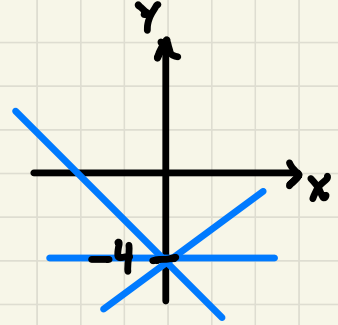
→ Graph schneidet y -Achse
oberhalb der x -Achse, z. B.:



2. Fall: b ist negativ,

z. B. $b = -4$

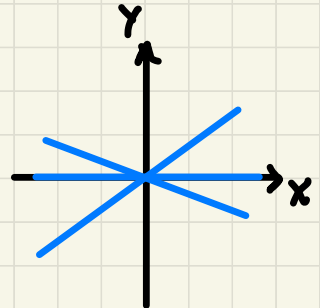
→ Graph schneidet y -Achse
unterhalb der x -Achse, z. B.:



3. Fall: b ist weder positiv

noch negativ, d. h. $b = 0$ (!)

→ Graph schneidet y -Achse
im Ursprung, z. B.:

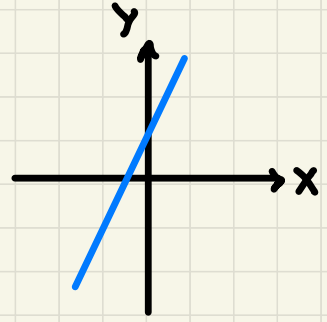


Steigung m

1. Fall: m ist positiv,

z.B. $m = 3$

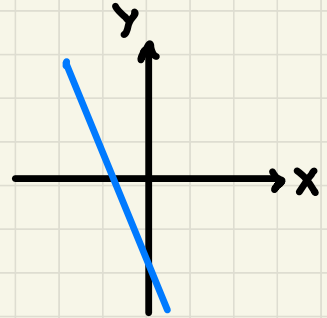
→ Graph steigt, z.B.:



2. Fall: m ist negativ,

z.B. $m = -3$

→ Graph fällt, z.B.



3. Fall: m ist weder positiv

noch negativ, d.h. $m = 0$ (!)

→ Graph verläuft parallel zur
oder auf der x -Achse, z.B.

